

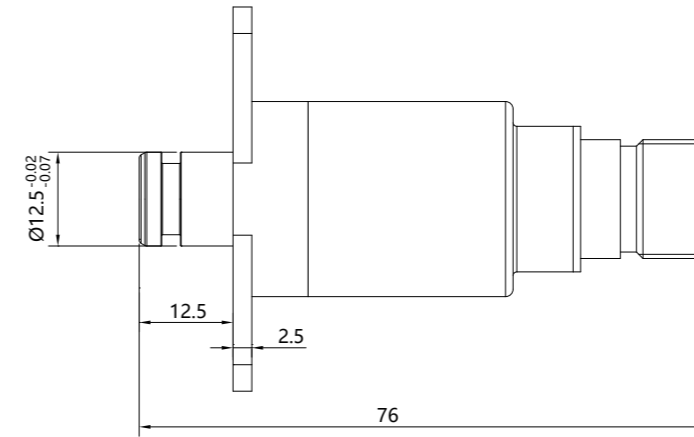
NS-P908系列 压力传感器

专为发动机燃油、滑油压力设计

- 通过：振动冲击、电磁兼容、霉菌、盐雾等试验
- 产品重量≤120g



外形尺寸图 Dimensions



技术参数 Technique parameter

参数	Specifications	技术指标	Technique data
压力范围	Measuring range	0~0.8...1.0...1.6...3...10...40...50...60MPa	
过载压力	Overload pressures	200%F.S	150%F.S
爆破压力	Burst pressures	500%F.S	200%F.S
工作方式	Operational Mode	表压、绝压、密封表压	
测量介质	Measuring Media	对不锈钢不腐蚀的气体、液体	
工作电压	Operating voltage	15~36Vdc	
输出信号	Output signal	100mV(典型值)	
综合精度	Accuracy	±0.5%F.S(典型值)	
长期稳定性	Long-term drift	≤±0.2%F.S/year(典型值)	
环境温度	Ambient temperature	-55°C~215°C	
介质温度	Medium temperature	-55°C~215°C(可选)	
绝缘阻抗	Insulation impedance	≥200MΩ/200Vdc	

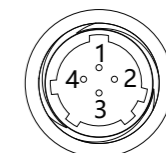
选型表 Model code:

NS-	商标	
型号	产品名称	
P908	压力传感器	
-		
代码	机械连接	
B	M12×1,符合HB 4-3-2002标准	
3	7/16-20UNJF,符合AS 4395E04标准	
T	客户定制	
代码	电气连接	
A	J599/25MYA44PN	
T	客户定制	
-		
X	所需量程,单位有MPa、kPa	
代码	工作方式	
A	绝压	
G	表压	
(xx)	其他要求	

NS- P908 - B A - 1MPa A (配插头、尾附) 选型举例

接线定义 Pin connections:

电器插座: J599/25MYA44PN



序号	两制输出	3制输出
1	供电+	供电+
2	输出+	输出+
3	空	空
4	空	GND